



打印成本，就这样节约

——PrintUsage 网络打印任务监控软件试用手记

电脑报链接: <http://www.cpcw.com/disp.php?aid=12122&cid=14>

当今的老板们总是希望能把运营成本降到最低，人力资源的节约可以通过一专多能的复合型人才来实现，办公用品可以通过按需、限量发放来解决，那打印耗材呢？看不见的浪费如何避免？

相信公司的“老油条”们都有这样的“经验”，公司的打印机就是个人的打印机，可以用来打印公司所需要的文件，同样也可以打印其它材料，与公司无关的，一些私人的文档，甚至重复浪费打印的……这些成本的流失谁能知道、谁能看见呢？我们又怎样监控呢？

近日 CPCW 网站小编收到一款由华美科技公司开发的网络打印监控软件——PrintUsage，据称，有了它之后有关打印的一切尽在掌握，根据我们收到的资料来看，华美科技的应用案例中称，使用了这套系统之后可以有效地节约 30%左右的打印成本，这样的节约比例还是相当可观的，相信这是每一位企业管理者都愿意看到的。

软件名称: PrintUsage(迈捷)打印监控软件

最新版本: 企业版 2.2

文件大小: 22,717 KB

软件性质: 试用版

使用平台: Win2000/XP/2003

发布公司: 华美科技(苏州)有限公司

官方网站: <http://www.printusage.com>

软件简介: PrintUsage 是一套集打印成本控制和打印信息安全保障于一体的全方位打印管理解决方案！它通过对打印作业进行监视和控制相结合的方式：完整且真实的记录打印日志，提供丰富的 Web 日志和报表，让管理者对打印资源进行有效管控，并结合用户配额管理，达到降低打印成本的效果；独特的打印内容监控功能，更是对信息安全的有效保障。这套软件既可以帮助您降低 30%以上的打印成本，还可以帮助您杜绝打印泄密事件的发生！

到底是说得比唱得好听？还是真金不怕火炼呢？让我们一起走近它，看看它有哪些本事，能为我们节省多少打印成本。

安装简单，设置选项考虑全面

PrintUsage（以下简称 PU）是一款网络打印任务的监控软件，我们只需将它安装在打印机连接的服务器上就可以实现对所有打印任务的监控，PU 系统需要 IIS 和数据库的支持才能正常运行，PU 系统可以支持包括 MS Access、MS Sql Server MSDE/7.0/2000、MySQL 和 Oracle 等数据库，在此我们以 Access 数据库为例进行测试，IIS 和 Access 的安装都相当简单，我们就不再多作介绍。

安装好 IIS 和 Access 后就可以开始安装 PU 系统了，安装过程中软件会需要你进行一些对软件环境的设置。



因为 PU 系统需要数据库的支持来存放各类数据，所以在选择好数据库后，我们首先安装好数据库并确保它运行正常，这里我们选择的是 Access2000 数据库。



PU 系统有两种认证模式，用户可以根据自己网络环境的需要进行选择，开发商在这方面想得还是比较周全的，可以满足不同用户不同网络环境的需要。



可以实现用户帐号自动与域帐号同步导入，并支持多网域用户的帐号导入，大大节省了管理人员的安装和维护工作量，通过对用户组的选择和控制，实现一个用户的打印费用只能计入一个工作组，避免打印成本分摊时发生重复计算的现象！



彩色和黑白，单面和双面，纸张类型等的分类非常有利于成本的节约，配额管理方式则可以大大降低乱打印或者重复打印所带来的浪费，对每个用户的打印量有一个非常明确直观的控制和体现，把降低成本的措施落实到实处。

稳定较好、资源占用率一般

可能是出于兼容性的考虑，PU 系统采用的是较早出现的 ASP 语言进行管理界面的编写，而现在比较流行的是 PHP 和 JSP 语言，而 ASP 除了在兼容性和编写简易程度上会有一些优势以外，在安全性和功能上都比 PHP 和 JSP 差一些，尤其是在安全方面，不知道开发商会不会在以后的版本中考虑这样的因素。

由于我们不可能对软件进行反编译，从而对整个系统进行深层次的分析，所以软件的运行原理以及它是否安全性、稳定性我们都无法验证。我们只能通过对 PU 系统所占用的系统资源和内容来观察它的系统资源占用率，PU 系统占用的内存大约是 10M 左右，对于大中



型企业来说这样的占用率已经相当低了，非常合格。但对于一些小型企业或多 PC 用户来说，就稍多了一点，因为很多多 PC 用户的打印服务器不可能配置很高，有些只有 128MB 的内存，如果 PU 系统就占去 10M 的话，对于整个系统的运行还是有影响的，所以我们认为系统占用率应该更低一点。如果系统占用率再降低一些的话，不但有利于减轻在大负荷打印时对低配置服务器的负面影响，而且可以使产品所适用的用户群更广，一些小型企业和多 PC 用户同样可以流畅的运行这款软件以此来有效地降低打印成本。

映像名称	PID	CPU	CPU 时间	内存使用	线程数
wuauclt.exe	2732	01	0:00:00	5,572 K	3
uservice.exe	2372	00	0:00:01	11,560 K	13

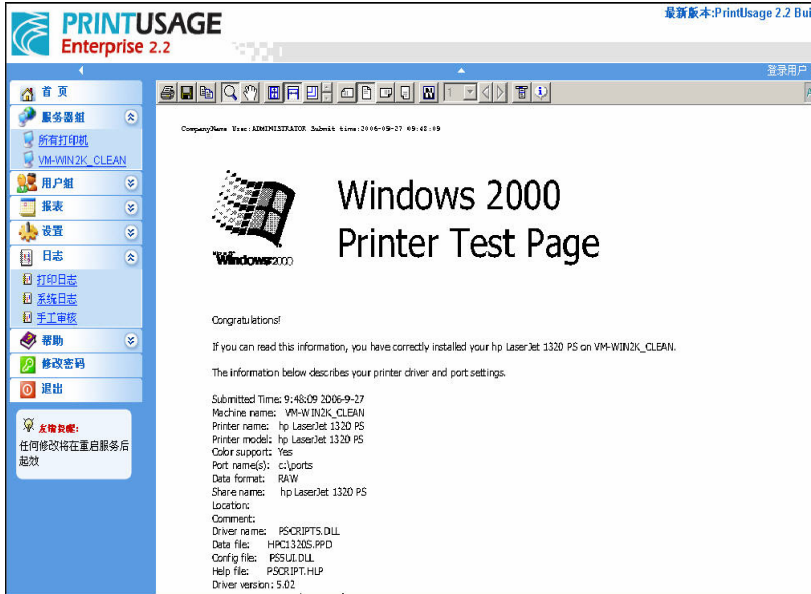
我们为了检测系统的稳定性，让 10 个用户利用 Word、Excel、ACDSee 等常用的办公软件同时进行文字、图形的不间断打印。从测试的结果来看，软件没有出现不稳定、错计、漏计或占用资源骤增等印象，这对于某些大型企业打印任务比较重、量比较大或是经常出现不间断打印是非常有帮助的。

而软件安全方面的测试，我们采用的是比较常见的黑客软件和入侵方法对 PU 系统进行各种常规的黑客攻击和侵入测试，试图找到软件 Bug 和后门。PU 系统比较顺利的通过了这些常规的入侵和攻击，应该说 PU 系统在安全方面做得还是令我们比较满意的。

功能强大全面，管理直观操作简便

The screenshot shows the PrintUsage Enterprise 2.2 web interface. On the left is a navigation menu with options like '首页', '服务器组', '所有打印机', '用户组', '报表', '设置', '日志', '打印日志', '系统日志', '手工审核', '帮助', '修改密码', and '退出'. The main content area is titled '查看打印日志' (View Print Log) and displays a table of print jobs. The table has columns for '用户' (User), '组名' (Group Name), '计算机' (Computer), '打印时间' (Print Time), '打印内容' (Print Content), '文档名' (Document Name), '内容' (Content), '状态' (Status), '页数' (Pages), '份数' (Copies), '纸张' (Paper), '色彩' (Color), and '单双面' (Single/Double Sided). The table shows two print jobs by 'ADMINISTRATOR' from the '临时组' (Temporary Group) on '2006-9-27 9:49:34'. The first job is for 'HP LaserJet 5100 PCL 6' with 1 page, 1 copy, on LETTER paper, single-sided. The second job is for 'HP LaserJet 5100 PS' with 1 page, 1 copy, on A4 paper, single-sided. Below the table are buttons for '刷新' (Refresh), '删除当前日志' (Delete Current Log), and '导出当前日志' (Export Current Log). A footer note says '点击这里找免费的打印' (Click here to find free printing).

PU 软件可以让管理员方便的查询打印任务的详细记录，例如：打印用户名/计算机名，页数，份数，纸张类型，色彩，文档名称，文档大小，打印内容等，从而杜绝乱打印，减少不负责任的误打印，并防止打印泄密。对于打印过却未存档的资料内容可以自动备份，以备急用时重新调出再用。



打印内容查看、打印名称监控、人工打印审核等功能可以比较全面的了解所打印的内容的情况，非常直接有效，而不是简单的宏观监控，可以轻松地实现有据可查，追根究底，是杜绝乱打印和防止打印泄密的有力保障。而自定义页眉打印等功能也充分地体现了这款监控软件并不是一味简单的起着监控的作用，同时还可以达到对打印文件的再加工作用，既利于打印文件分发，又可减少打印文件被误拿的可能性，最重要的是还能起到谁打印谁负责的即时监督作用，非常实用。

小编专门在电脑报照排中心进行了专门试验。由于试用的时间比较短，我们对打印机耗材的使用量不好确定，所以只收集了试用软件期间纸张的使用情况。在一周的试用过程中，试用 PU 软件前一周的 A4 白纸用量在 7 包，使用后，由于 PU 软件严格的控制了乱打印和误打印，一周 A4 白纸用量减低至 5 包。以一包 A4 白纸 15 元成本计算，一周就节约 30 元，一年可以节约 1560 元，仅纸张成本节约幅度即可达到 28.6%，算上耗材成本，节约幅度应该会超过 30%。



计费的方式也有多种分类，可按打印面积计费、按色彩计费，计费方式的多种多样可以适应复杂多变的办公环境需要，管理更加灵活轻松。

各类报表更是让管理员可以全面直观的了解网内的打印情况，其中的打印负荷分析可



以让打印机维护人员清楚的知道怎样的维护周期才是最合理的，而打印排名统计、打印任务统计可以让管理员更加合理的分配打印配额。

PU 系统管理是比较方便的 Web 界面，配色也比较清爽，适合长期观看，界面选项分配也比较合理，可以让管理员很直观快速地进行各类操作。通过测试在一般的普通局域网中通过客户机登录 PU 系统管理的管理界面非常的快速，效果也让人满意，而多语言版本的选择、多数据库的选择更是让这款软件的适用范围进一步加大，用户群体也会更加广阔。

试用小结

经过了多项测试和试用之后，总的来说 PrintUsage 系统给我们留下了很深的印象。功能非常全面考虑周全，操作也很简便，容易上手并且适合长期观看。而多语言版本、对多种数据库的支持和低资源的占用率更是让它的市场前景非常让人期待，不管是大中小型企业，还是多 PC 家庭用户都非常适用使用这套系统来实现对企业整个打印任务的监控和管理。打印成本控制上，可以达到接近 30% 的成本降低也是这个软件比较吸引人的地方。唯一有所缺憾的就是它无法运行在除 Windows2000/XP/2003 系统以外的操作系统上，如果能在系统平台的移植性和兼容性上再加强一些的话，相信它的应用会更加成熟。

软件推荐等级：★★★★ (最高为五星)

推荐用户群体：企业及多 PC 家庭用户